

訪問着チェックリスト

✓	着物
✓	長襦袢(必ず半衿を付けた状態で)
✓	肌着、裾除け(ワンピースタイプ可)
✓	衿芯
✓	重ね衿(なくても構いません)
✓	帯
✓	帯揚げ
✓	帯締め
✓	帯板
✓	帯枕(ガーゼ,紐を付けた状態で)
✓	腰紐5本
✓	伊達締め2本

✓	薄手のフェイスタオル3、4枚
✓	足袋
✓	草履
✓	和装用バッグ
✓	必要であれば髪飾り

memo

- 妊娠中の方は、ゴム製の腰紐を1本ご用意ください
- 留袖の場合は重ね衿の必要はございません
- タオルは補正用に使いますので、薄めのものをご用意ください
- 髪飾りはなくても構いません
- お着物はシワ防止のため前日までにハンガーに吊るしてください
- ヘアセットありの場合、当日は前開きのお洋服でお待ちください
- 寒い日は襟元が広めの長袖インナーを前後逆に着てご準備ください
つま先の開いたレギンスを着用いただいても構いません

お子様着物チェックリスト (3歳、7歳帯結びあり祝い着)

✓	着物
✓	長襦袢(必ず半衿を付けた状態で)
✓	肌着、裾除け(ワンピースタイプ可)
✓	衿芯
✓	重ね衿(なくても構いません)
✓	帯
✓	帯揚げ
✓	帯締め
✓	帯板
✓	帯枕(ガーゼ,紐を付けた状態で)
✓	腰紐4-5本
✓	伊達締め2本

✓	薄手のフェイスタオル3、4枚
✓	足袋
✓	草履
✓	和装用バッグ
✓	髪飾り(日本髪ご希望の方は日本髪用のもの)
✓	箱迫(懐に入れる箱飾り)
✓	末広(扇子)
✓	しごき(腰元に巻くお飾り)



日本髪髪飾り



しごき



末広(扇子)



箱迫

memo

- ・タオルは補正用に使いますので、薄めのものをご用意ください
- ・お着物はシワ防止のため前日までにハンガーに吊るしてください
- ・当日は前開きのお洋服でお待ちください(ブラウスやカーディガンなど)
- ・寒い日は襟元が広めの長袖インナーを前後逆に着てご準備ください
つま先の開いたレギンスを着用いただいても構いません
- ・お出かけの後お着替える場合は、替えのお洋服も忘れずにご準備ください
- ・草履を嫌がる場合に履き慣れた靴があると安心です
- ・髪飾りのお貸し出しはございません、ご了承ください

男児袴チェックリスト

✓	着物(お子様のサイズに肩上げたもの)
✓	羽織(お子様のサイズに肩上げたもの)
✓	長襦袢(必ず半衿を付けた状態で)
✓	肌着(なければ首元のあいた下着)
✓	袴
✓	腰紐3本
✓	羽織紐
✓	角帯
✓	懐剣とお守り
✓	扇子
✓	足袋
✓	草履または雪駄

✓	サスペンダー(無くても可)
✓	薄めのタオル



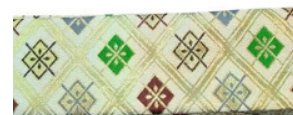
懐剣(お守り付きもあり)



扇子



草履や雪駄



角帯

memo

- ・タオルは補正用に使いますので、薄めのものをご用意ください
- ・お着物はシワ防止のため前日までにハンガーに吊るしてください
- ・寒い日は襟元が広めの長袖インナーを前後逆に着てご準備ください
つま先の開いたレギンスを着用いただいても構いません
- ・お出かけの後お着替えする場合は、替えのお洋服も忘れずにご準備ください
- ・草履を嫌がる場合に履き慣れた靴があると安心です
- ・動き回るお子様にはサスペンダーがあるとずり落ちず便利です

3歳被布着チェックリスト

✓	着物
✓	襦袢(必ず半衿を付けた状態で)
✓	肌着(キャミソールや半袖下着でもOK)
✓	お被布コート
✓	帯または兵児帯(無くても可)
✓	帯板(帯が無い場合は必要ありません)
✓	腰紐3-4本(お着物に縫い付けてある場合は2本でかまいません)
✓	伊達締め1本(なくても可)
✓	足袋
✓	草履
✓	髪飾り(日本髪ご希望の場合は日本髪用のもの)
✓	巾着、和装バッグ



日本髪髪飾り



被布コート

memo

- ・お着物はシワ防止のため前日までにハンガーに吊るしてください
- ・当日は前開きのお洋服でお待ちください(ブラウスやカーディガンなど)
- ・寒い日は襟元が広めの長袖インナーを前後逆に着てご準備ください
つま先の開いたレギンスを着用いただいても構いません
- ・お出かけの後お着替えする場合は、替えのお洋服も忘れずにご準備ください
- ・草履を嫌がる場合に履き慣れた靴があると安心です
- ・髪飾りのお貸し出しはございません、ご了承ください

振袖チェックリスト

✓	着物
✓	長襦袢(必ず半衿を付けた状態で)
✓	肌着、裾除け(ワンピースタイプ可)
✓	衿芯
✓	重ね衿
✓	帯
✓	帯揚げ
✓	帯締め
✓	帯板(あれば前板、後ろ板の2枚)
✓	帯枕(ガーゼ,紐を付けた状態で)
✓	腰紐5本
✓	伊達締め2本

✓	薄手のフェイスタオル3、4枚
✓	足袋
✓	草履
✓	和装用バッグ
✓	髪飾り
✓	三重仮紐

三重仮紐



帯を華やかにアレンジする際に使用します

memo

- ・タオルは補正用に使いますので、薄めのものをご用意ください
- ・髪飾りやお使いになりたいパーツ、小物はお客様でご用意ください
- ・お着物はシワ防止のため前日までにハンガーに吊るしてください
- ・ヘアセットありの場合、当日は前開きのお洋服でお待ちください
- ・寒い日は襟元が広めの長袖インナーを前後逆に着てご準備ください
つま先の開いたレギンスを着用いただいても構いません